



## İLERİ 3ds Max EĞİTİMİ ve Vray Eğitimi

**Eğitimin Süresi:** 50 saat

**Eğitimin Ücreti:** [Danışınız veya linke tıklayınız](#)

**Eğitim Günleri:** Hafta içi

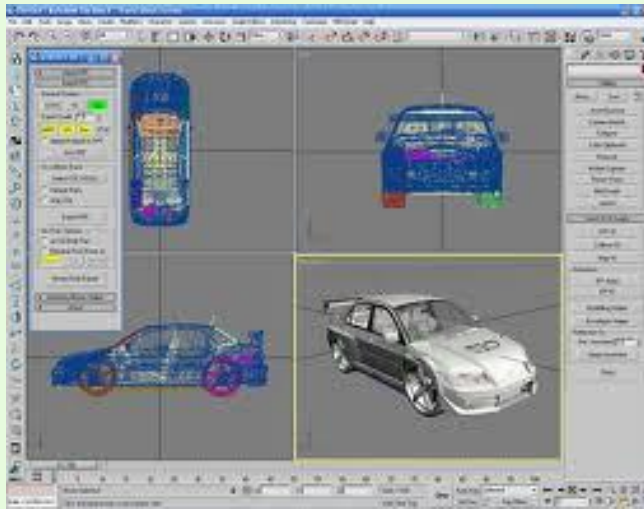
**Eğitim Saatleri:** 19.00–21.20

**Başlangıç Tarihi:** [Danışınız veya linke tıklayınız](#)

**Eğitim Yeri:** İtem Mühendislik Eğitim ve Danışmanlık Bilgisayar Salonu

**Not:** kontenjan max.10 kişi ile sınırlıdır. Kursiyerlere 3D- Max eğitim kitabı hediye edilir. Kursu başarı ile tamamlayanlara sertifika verilir.

**GENEL BİLGİ:** Günümüz 3 boyutlu görselleştirme yazılım paketleri içinde en kolay kullanıcıya sahip 3 boyutlu modelleme, kaplama, aydınlatma ve animasyon yazılımı ile mimari görselleştirme, bilgisayar oyunları, sinema, & TV için görsel efektler ve daha birçok alanlarda kullanılmaktadır. Eğitim süresince aşağıdaki konular görülecektir.



Şirket içi (In-House) eğitimlerde, müşteri istek ve ihtiyaçlarına göre eğitim içerik ve sürelerinde değişiklikler yapılabilir.

İtem Mühendislik Eğitim Danışmanlık Ltd. Şti.

Eğitimlerde Sunulan Ücretsiz Hizmetlerimiz

Bireysel Eğitimler  
1-5 Saatlik



Bireysel Eğitimler  
5-10 Saatlik



Şirket içi (In-House)  
Eğitimler 1-10 Saatlik

Şirket içi (In-House) eğitimlerde, ücretsiz hizmetlerimiz yapılan anlaşma ile belirlenir.

**Adres** : Beşevler Mah. Aktaş Sk. No:5 Pars İş Merkezi  
Kat:4 D.8 Nilüfer / BURSA

**Telefon** : +90 224 443 70 90 - +90 552 238 98 37

**Fax** : +90 224 443 70 91

**E-Mail** : info@item.com.tr

Ders Notu, Bilgisayar, İnternet, Projeksiyon, Klima, Sertifika, Sağlık Birimi, Çay, Kahve Diğer Sıcak İçecekler, Gazete, **Yemek (op)\***, **Kahvaltı (op)\***, **Otel (op)\***



## Eđitim Programının İeriđi

- 1.-3. DERSLER: V-ray malzemeler
- 4.-6. DERSLER: Bitmap malzemeler
- 7.-9. DERSLER: Mask ile ileri kaplamalar
- 10.-12. DERSLER: HDRI kaplama ile yansıyan yüzeyler oluşturma ve gerçek ortamlar oluşturma
- 13.-15. DERSLER: Basic Caustics ile şeffaf malzemeler ve V-ray glass metarials
- 16.-18. DERSLER: Metal, plastik ve tüylü yüzeyler oluşturma
- 19.-21. DERSLER: Işıkların kullanım yerleri, çeşitleri ve gölgeleri
- 22.-24. DERSLER: Animasyonlarda kullanılan özel aydınlatmalar
- 25.-27. DERSLER: Environment effects, atmospheres effects
- 28.-30. DERSLER: Light tracer ve hava olaylarının sahneye aktarılması
- 31.- 33. DERSLER: Kamera çeşitleri, yolları ve parametreleri
- 34.- 36. DERSLER: Animasyon ve sahnede gezintiler
- 37.- 40. DERSLER: Animasyonun farklı uzantılarda kaydedilmesi ve film oluşturulması

Firmamız kurumsal ve bireysel katılımlı eğitimler düzenlemektedir.

Detaylı bilgi almak için web sayfamızı ziyaret edebilir, ya da firmamızı arayabilirsiniz.

[Eđitim takvimimizi öğrenmek için tıklayınız](#)

[www.item.com.tr](http://www.item.com.tr)

*Şirket İçi (In-House) eğitimlerde, müşteri istek ve ihtiyaçlarına göre eğitim içerik ve sürelerinde değişiklikler yapılabilir.*

**İitem Mühendislik Eğitim Danışmanlık Ltd. Şti.**

Eđitimlerde Sunulan **Ücretsiz Hizmetlerimiz**

**Adres** : Beşevler Mah. Aktaş Sk. No:5 Pars İş Merkezi

Kat:4 D.8 Nilüfer / BURSA

**Telefon** : +90 224 443 70 90 - +90 552 238 98 37

**Fax** : +90 224 443 70 91

**E-Mail** : info@item.com.tr

**Bireysel Eğitimler**  
1-5 Saatlik



**Bireysel Eğitimler**  
5-10 Saatlik



**Şirket İçi (In-House) Eğitimler**  
1-10 Saatlik

Şirket içi (In-House) eğitimler de, **ücretsiz hizmetlerimiz** yapılan anlaşma ile belirlenir.

Ders Notu, Bilgisayar, İnternet, Projeksiyon, Klima, Sertifika, Sağlık Birimi, Çay, Kahve Diğer Sıcak İçecekler, Gazete, **Yemek (op)\***, **Kahvaltı (op)\***, **Otel (op)\***